



Avvio del procedimento Articolo 17 L.R. 65/2014

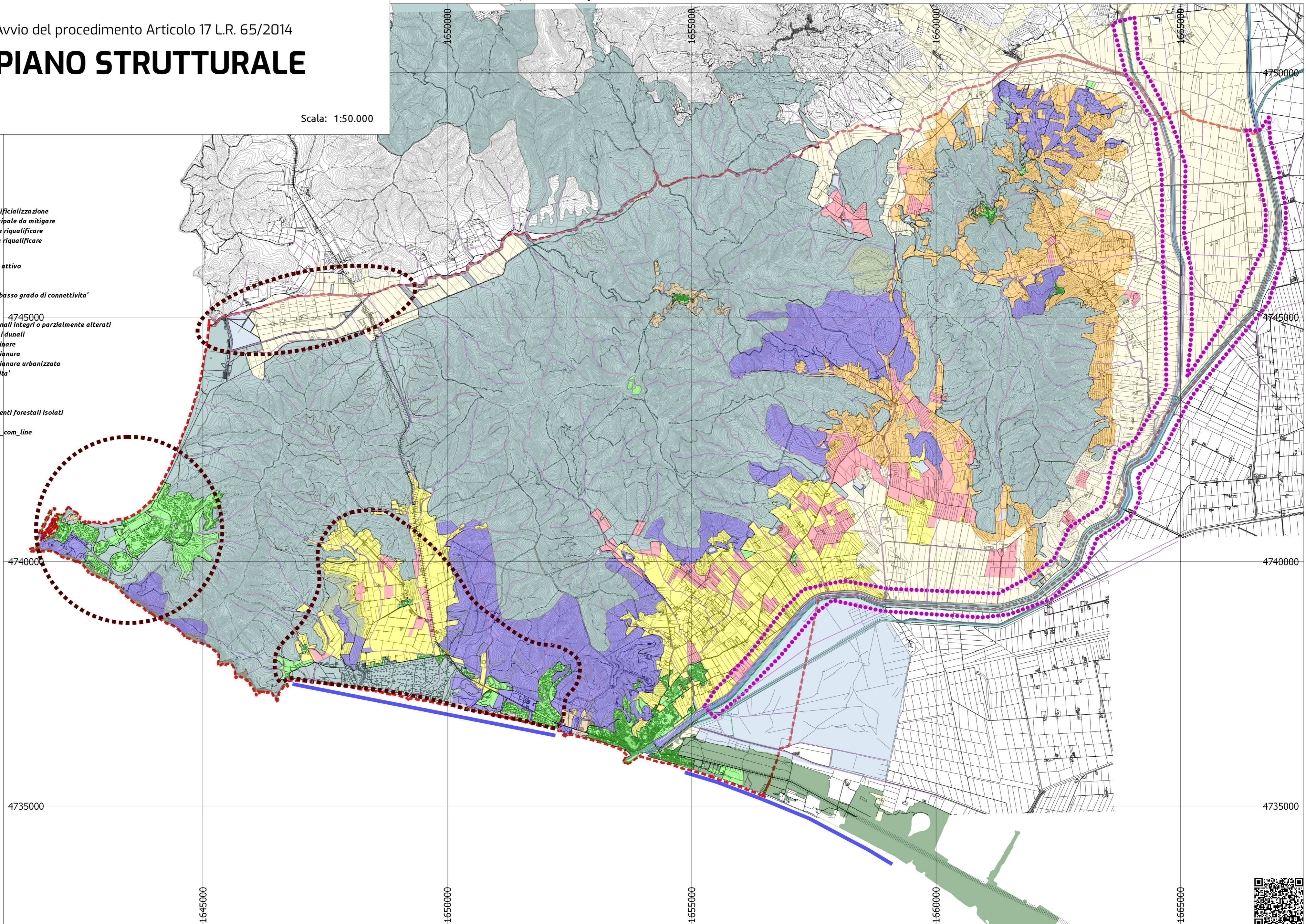
PIANO STRUTTURALE

Rev. 2.0 del 11-2019

Scala: 1:50.000

Legenda:

- RETE ECOLOGICA**
 --- corridoio_fluviale_II_INV_50k
- elementi funzionali**
- Area critica per processi di artificializzazione
 - ||||| Barriera infrastrutturale principale da mitigare
 - Corridoio ecologico costiero da riqualificare
 - Corridoio ecologico fluviale da riqualificare
- rete ecologica**
- Agroecosistema frammentato attivo
 - Agroecosistema intensivo
 - Area urbanizzata
 - Aree forestali in evoluzione a basso grado di connettività'
 - Corridoio ripariale
 - Coste rocciose
 - Coste sabbiose con sistemi dunali integri o parzialmente alterati
 - Coste sabbiose prive di sistemi dunali
 - Matrice agroecosistemica collinare
 - Matrice agroecosistemica di pianura
 - Matrice agroecosistemica di pianura urbanizzata
 - Matrice forestale di connettività'
 - Nodo degli agroecosistemi
 - Nodo primario forestale
 - Nodo secondario forestale
 - Nuclei di connessione ed elementi forestali isolati
 - Zone umide
 - castiglione_della_pescaia_am_com_line
- BASE_10000**
- ENTI
 - AIDRA
 - AIDRICO
 - AVIARI
 - CLIVE
 - ELINEA
 - PQ



Fonte dei dati: Regione Toscana.
 Home page SIT: www.geografia.toscana.it
 Software utilizzato:
 QGIS - 2.14.0-Essen

