

Avvio del procedimento Articolo 17 L.R. 65/2014

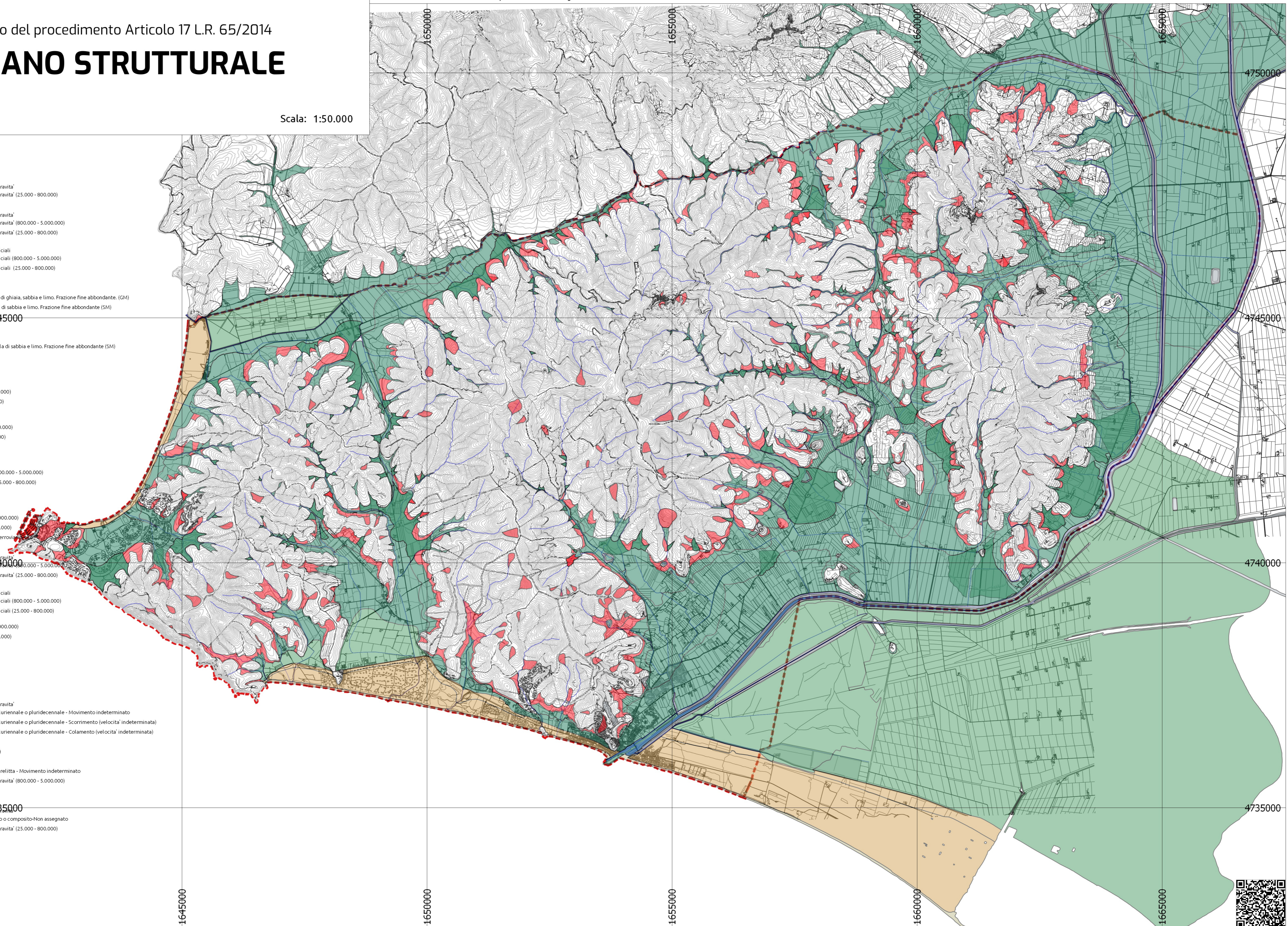
# PIANO STRUTTURALE

Rev. 2.0 del 11-2019

Scala: 1:50.000

**Legenda:**

- PERICOLOSITA' GEOLOGICA**
- DG**  
 Forme, processi e depositi di versante dovuti alla gravita'  
 Forme, processi e depositi di versante dovuti alla gravita' (25.000 - 800.000)
- DS**  
 Forme, processi e depositi di versante dovuti alla gravita'  
 Forme, processi e depositi di versante dovuti alla gravita' (800.000 - 5.000.000)  
 Forme, processi e depositi di versante dovuti alla gravita' (25.000 - 800.000)  
 Deposito di versante  
 Forme e depositi dovuti alle acque correnti superficiali  
 Forme e depositi dovuti alle acque correnti superficiali (800.000 - 5.000.000)  
 Forme e depositi dovuti alle acque correnti superficiali (25.000 - 800.000)  
 Deposito alluvionale Attivo Indeterminata  
 Deposito alluvionale Attivo Ghiaie  
 Deposito alluvionale Attivo Ghiaie limose; miscela di ghiaia, sabbia e limo. Frazione fine abbondante. (GM)  
 Deposito alluvionale Attivo Sabbie limose, miscela di sabbia e limo. Frazione fine abbondante (SM)  
 Deposito alluvionale Inattivo Indeterminata  
 Deposito alluvionale Inattivo Ghiaie  
 Deposito alluvionale Inattivo Sabbie  
 Deposito alluvionale Inattivo Sabbie limose, miscela di sabbia e limo. Frazione fine abbondante (SM)  
 Deposito alluvionale Inattivo Limi inorganici  
 Deposito eluvio-colluviale  
 Deposito di origine mista  
 Forme e depositi di origine eolica  
 Forme e depositi di origine eolica (800.000 - 5.000.000)  
 Forme e depositi di origine eolica (25.000 - 800.000)  
 Deposito eolico  
 Forme e depositi di origine marina  
 Forme e depositi di origine marina (800.000 - 5.000.000)  
 Forme e depositi di origine marina (25.000 - 800.000)  
 Spiaggia Indeterminata  
 Spiaggia Sabbie  
 Depositi lacustri, palustri, lagunari e di colmata  
 Depositi lacustri, palustri, lagunari e di colmata (800.000 - 5.000.000)  
 Depositi lacustri, palustri, lagunari e di colmata (25.000 - 800.000)  
 Deposito palustre  
 Deposito lacustre, palustre, lagunare o di colmata  
 Forme, depositi e attivita' antropiche  
 Forme, depositi e attivita' antropiche (800.000 - 5.000.000)  
 Forme, depositi e attivita' antropiche (25.000 - 800.000)  
 Riporto antropico (terrapieno, rilevato stradale o ferroviario)
- FA**  
 Forme, processi e depositi di versante dovuti alla gravita'  
 Forme, processi e depositi di versante dovuti alla gravita' (800.000 - 5.000.000)  
 Forme, processi e depositi di versante dovuti alla gravita' (25.000 - 800.000)  
 Cono detritico  
 Forme e depositi dovuti alle acque correnti superficiali  
 Forme e depositi dovuti alle acque correnti superficiali (800.000 - 5.000.000)  
 Forme e depositi dovuti alle acque correnti superficiali (25.000 - 800.000)  
 Forme, depositi e attivita' antropiche  
 Forme, depositi e attivita' antropiche (800.000 - 5.000.000)  
 Forme, depositi e attivita' antropiche (25.000 - 800.000)  
 Area urbanizzata  
 superficie di sbancamento (area di cava)
- FL**  
 Forme, depositi e attivita' antropiche  
 Argine artificiale - materiale indeterminato
- FR**  
 Forme, processi e depositi di versante dovuti alla gravita'  
 Attiva continua, stagionale, con tempo di ritorno pluriennale o pluridecennale - Movimento indeterminato  
 Attiva continua, stagionale, con tempo di ritorno pluriennale o pluridecennale - Scorrimento (velocita' indeterminata)  
 Attiva continua, stagionale, con tempo di ritorno pluriennale o pluridecennale - Colamento (velocita' indeterminata)  
 Quiescente - Movimento indeterminato  
 Quiescente - Scorrimento (velocita' indeterminata)  
 Quiescente - Colamento (velocita' indeterminata)  
 Stabilizzata, artificialmente o naturalmente; frana relitta - Movimento indeterminato  
 Forme, processi e depositi di versante dovuti alla gravita' (800.000 - 5.000.000)  
 o
- OS**  
 Forme, processi e depositi di versante dovuti alla gravita'  
 Orlo di scarpata di frana con movimento complesso o composito-Non assegnato  
 Forme, processi e depositi di versante dovuti alla gravita' (25.000 - 800.000)  
 castiglione\_della\_pescaia\_am\_com\_line



Fonte dei dati: Regione Toscana.  
 Home page SITA: www.geografia.toscana.it  
 Software utilizzato:  
 QGIS - 2.14.0-Essen

